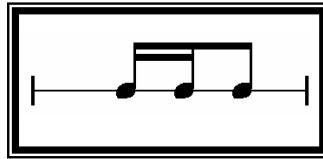
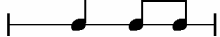


# RITMO 10

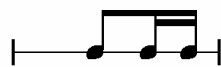


## ESTUDIO DE 2 SEMICORCHEAS + CORCHEA



En la Lección 8 estudiaste la célula rítmica de corchea + 2 semicorcheas: 

En esta lección trabajará las mismas figuras pero al revés. Para nombrarlas seguiremos el mismo criterio que utilizamos para la corchea + 2 semicorcheas, pero ahora, en lugar de decir TI / TI-RI diremos TI-RI / TI, pues las dos semicorcheas van antes que la corchea:



ti ti-ri



ti -ri ti

Observa en el ejemplo superior que, a simple vista, las dos células rítmicas son muy parecidas.

A continuación tienes un ejemplo donde puedes escuchar las dos células, una en cada compás. Es importante que lo escuches varias veces hasta que asocies la escritura de los ejemplos con su interpretación:



