

RITMO 5

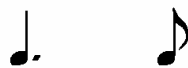


ESTUDIO DE LA NEGRA CON PUNTILLO



Como sabes, el puntillo es un punto que se coloca a la derecha de la cabeza de una figura aumentando el valor de ésta en la mitad de su duración. Así, si una negra tiene una duración de un pulso o tiempo, con el puntillo valdrá $1 + \frac{1}{2}$.

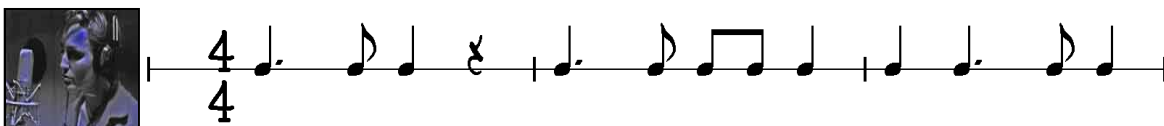
La negra con puntillo no acostumbra a escribirse sola ya que de su valor –uno y medio- dejaría medio tiempo sin completar. Por ello, es costumbre rellenar ese medio tiempo con una corchea:



Para empezar a trabajar el puntillo utilizaremos un pequeño truco que consiste en solfear primero una negra + dos corcheas + negra; luego sustituimos la primera de las corcheas (que vale medio tiempo, como el puntillo de negra) por el puntillo y utilizando la vocal “i”, de forma que parezca que la negra y su puntillo están ligadas. Observa el siguiente ejemplo para entender el proceso:



A continuación tienes un ejemplo de cómo interpretar el puntillo. El efecto vocal del mismo se ha exagerado para este primer acercamiento a esta figura, pero con el tiempo tienes que suavizarlo hasta que desaparezca:



Velocidades aconsejadas antes de la interpretación con el play-back:
 ♩ = 86
 ♩ = 90

Ej. 1

Ej. 2

Ej. 3

Ej. 4

Ej. 5