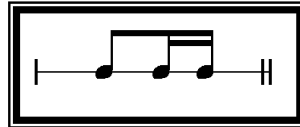


RITMO 8



ESTUDIO DE CORCHEA + 2 SEMICORCHEAS

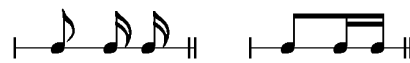


Esta lección trata de la combinación en un mismo pulso de la figura de corchea seguida de dos semicorcheas. Como sabes, una corchea vale $1/2$ tiempo, y dos semicorcheas equivalen, igualmente, a $1/2$ tiempo, por tanto, esta célula rítmica ocupa un pulso.

Todos tenemos todavía en la memoria aquella famosa sintonía de *El coche fantástico*, la cual utilizaba bastante esta célula rítmica:



En cuanto a su escritura, esta célula, como la mayoría, podría escribirse con sus figuras sueltas, aunque lo más habitual es encontrarlas unidas:

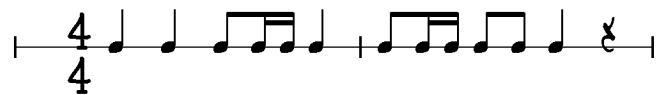
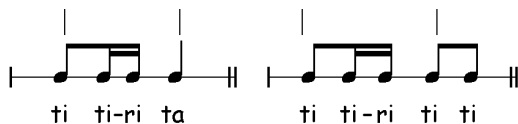


Respecto a la manera de nombrarlas, utilizaremos las mismas sílabas utilizadas para la corchea y la semicorchea, sólo que, en este caso, irán unidas:



En el ejemplo inferior izquierda puedes ver combinaciones muy frecuentes de esta célula rítmica.

Haz clic en el ejemplo inferior derecha para escuchar cómo interpretar este ritmo con sílabas rítmicas



Velocidades aconsejadas antes de la interpretación con el play-back: ♩ = 80
 ♩ = 83

Observa que el primer ejercicio lleva indicados los pulsos en la parte superior para ayudarte a visualizar mejor las diferentes células rítmicas.

Ε.ϯ. 1

.....

Ε.ϯ. 2

.....

Ε.ϯ. 3

.....

Ε.ϯ. 4

.....

Ε.ϯ. 5